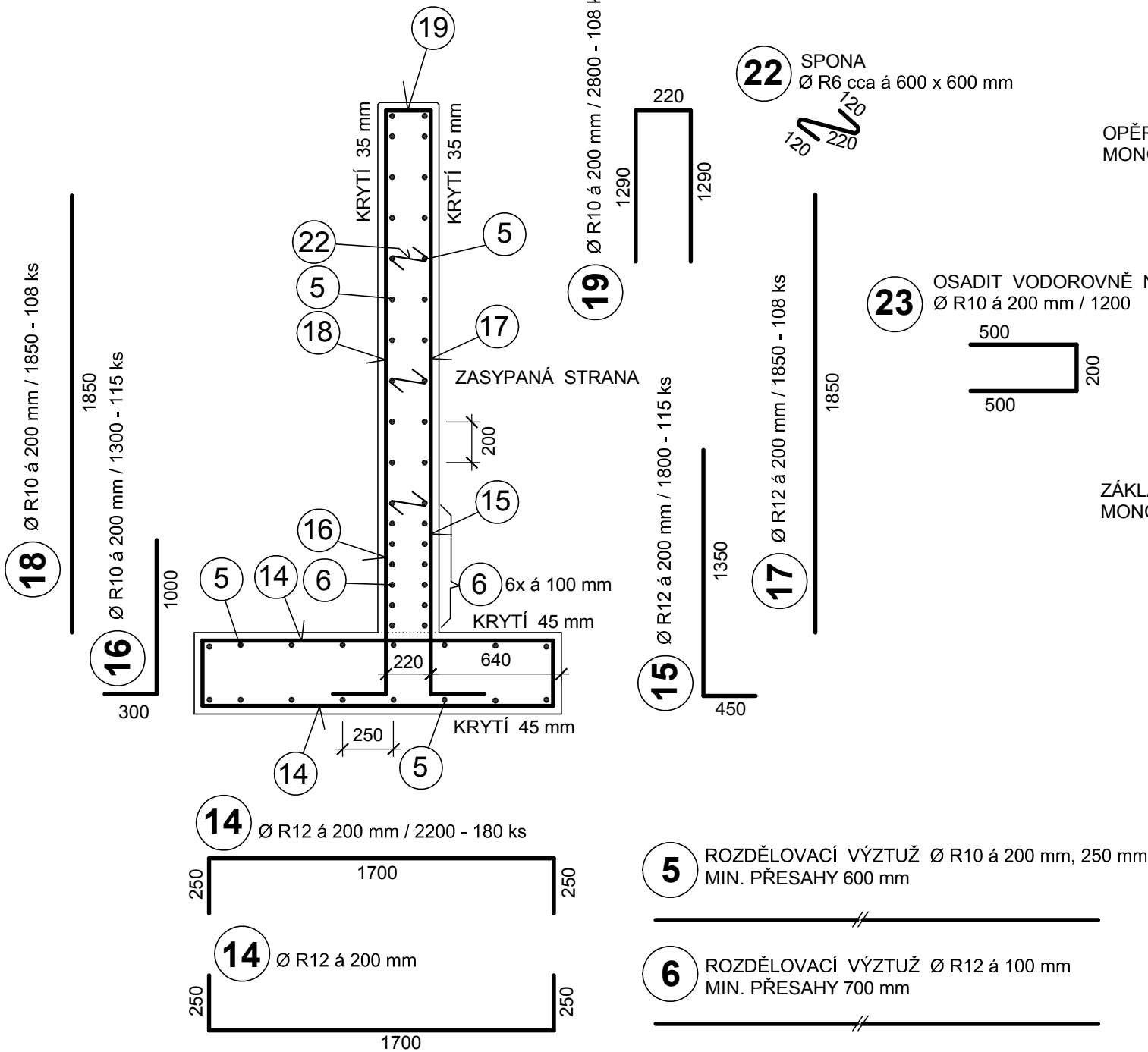


OPĚRNÁ STĚNA OS1 - 19,0 m

VÝZTUŽ 1:25 ŘEZ PŘÍČNÝ 5 - 5

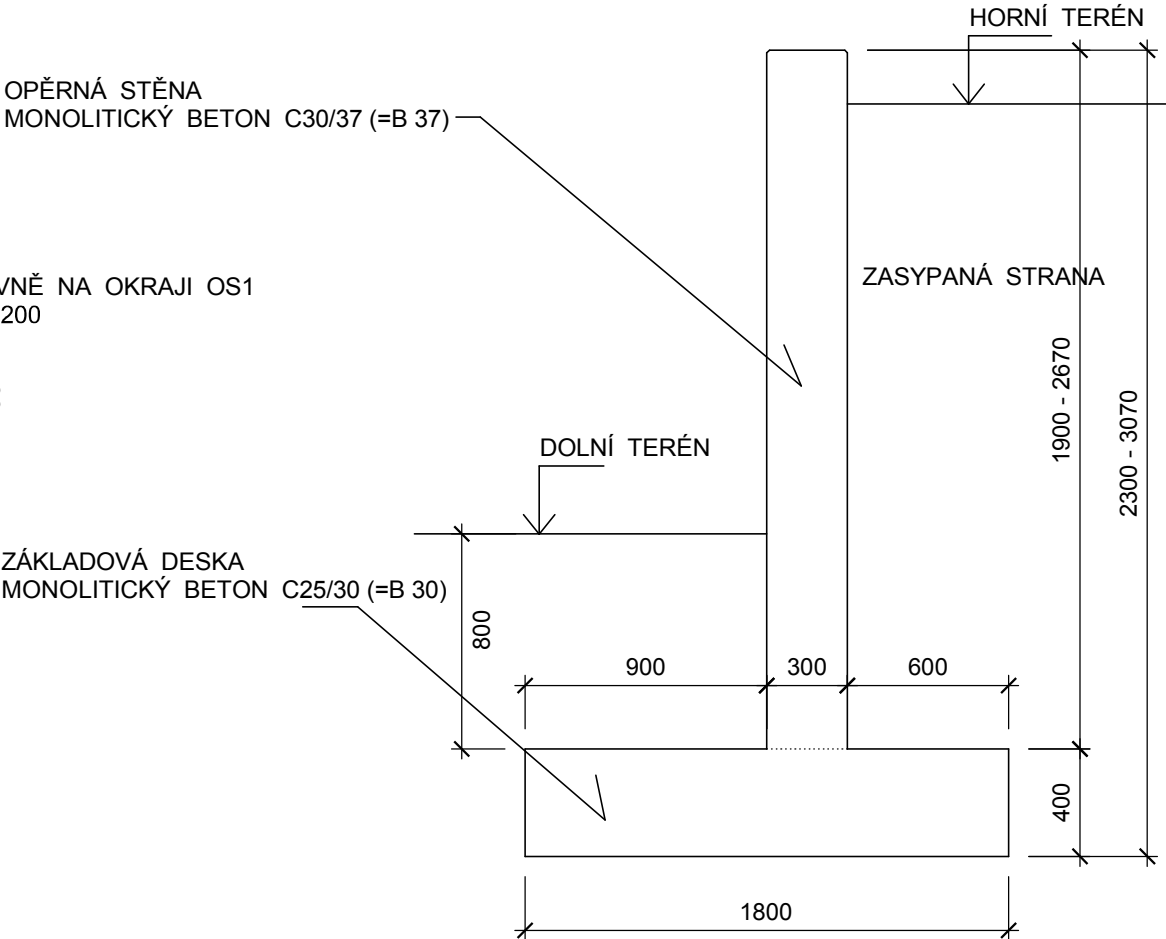


POZNÁMKY:

- DÉLKY U VÝZTUŽE JSOU VZTAŽENY K OSE PROFILŮ.
- PŘED PROVEDENÍM BETONÁŽE BUDE VÝZTUŽ ZKONTROLOVÁNA A PŘEVZATA PROJEKTANTEM.

OPĚRNÁ STĚNA OS1 - 19,0 m

TVAR 1:25 ŘEZ PŘÍČNÝ 5 - 5



POZNÁMKA:

- PŮDORYSNÝ TVAR STĚNY - VIZ STAVEBNÍ VÝKRESY.
- ZKOSENÍ HORNÍCH HRAN 10 mm.
- TVAR A OSAZENÍ OPĚRNÝCH STĚN DO TERÉNU - VIZ STAVEBNÍ VÝKRESY.

**BETON STĚNY: C 30/37- XC4, XF3-CI 04-D<sub>max</sub> 16-S3**  
**max. w/c = 0,54 POHLEDOVÝ BETON PB3**  
**BETON ZÁKLADU: C 25/30-XC2-CI 04-D<sub>max</sub> 32-S4**  
**OCEL: B500.B (10505 - Ø R)**

HLAVNÍ PROJEKTANT: Ing. arch. Linda Obršálová		STATIKA - MACEK stavební projekce Ing. Richard Macek Na Vyhlídce 1655/34 680 01 Boskovice IČ: 18145612	
ZODPOVĚDNÝ PROJEKTANT:	VYPRACOVAL:		
Ing. Richard Macek autorizovaný inženýr ČKAIT-1001086	Ing. Richard Macek tel.: 739 645 955		
Investor: Město Kopřivnice, Štefánikova 1163/12, 742 21 Kopřivnice		Profese	STATIKA
Akce: PŘEDPROSTOR TECHNICKÉHO MUZEA V KOPŘIVNICI - - ŘEŠENÍ ÚZEMÍ PO PŘESTĚHOVÁNÍ SLOVENSKÉ STRELY		Datum	10/2023
		Stupeň PD	DPS
		Formát	2 A4
Obsah: SO 02 SCHODIŠTĚ A RAMPA OPĚRNÁ STĚNA OS1 - TVAR A VÝZTUŽ		Měřítko: 1 : 25	Výkres číslo: <b>D.2.2.11</b>